

## CER MODERN

### ANKARA ÇAĞDAŞ SANATLAR MÜZESİ VE GÜZEL SANATLAR GALERİSİ

Semra Uygur, Özcan Uygur

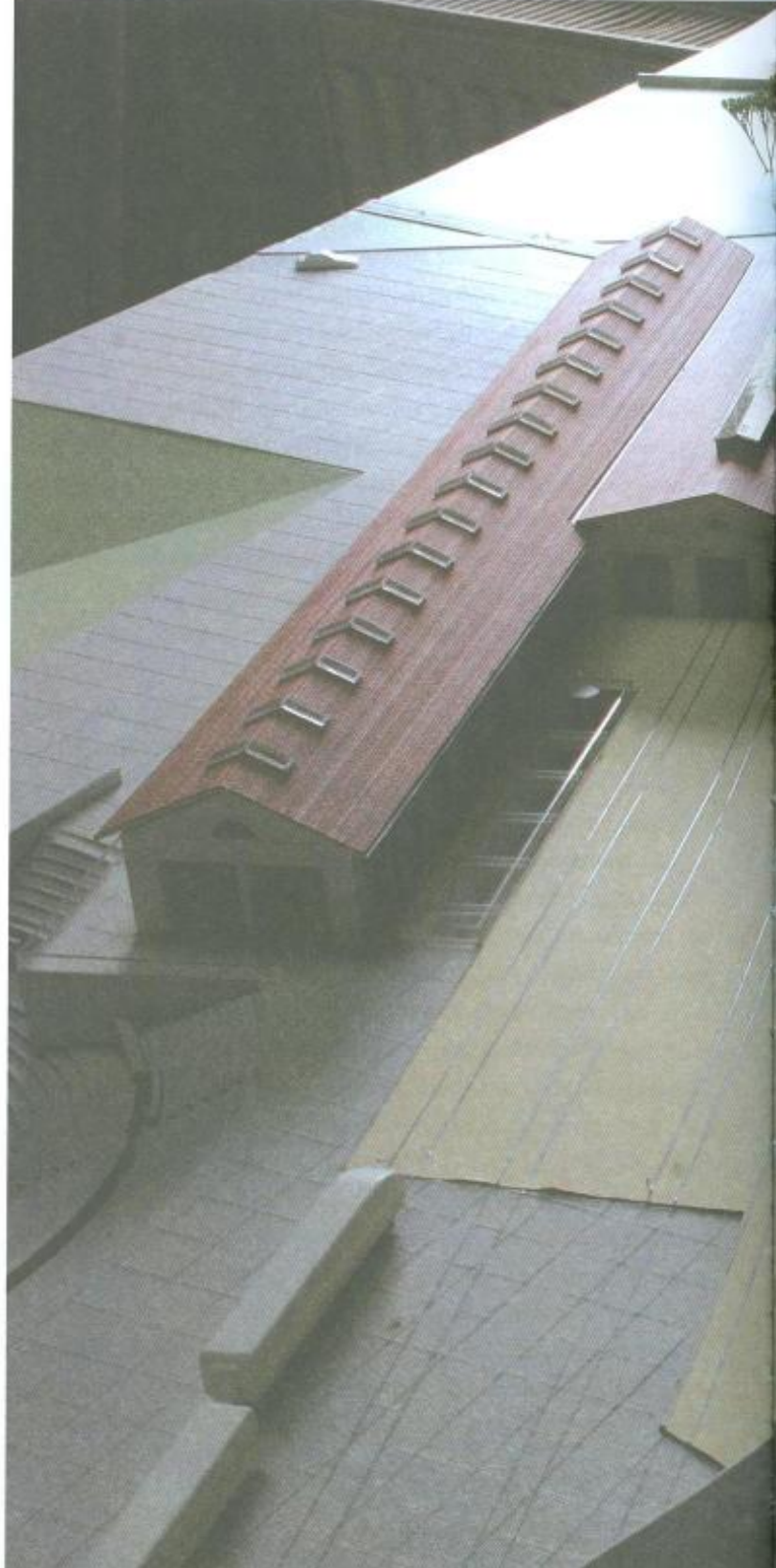
Fotoğraflar: Cemal Emden

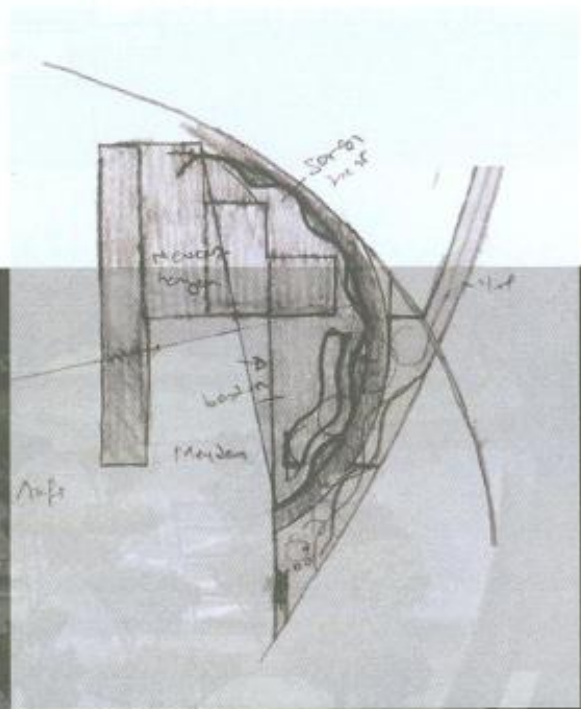
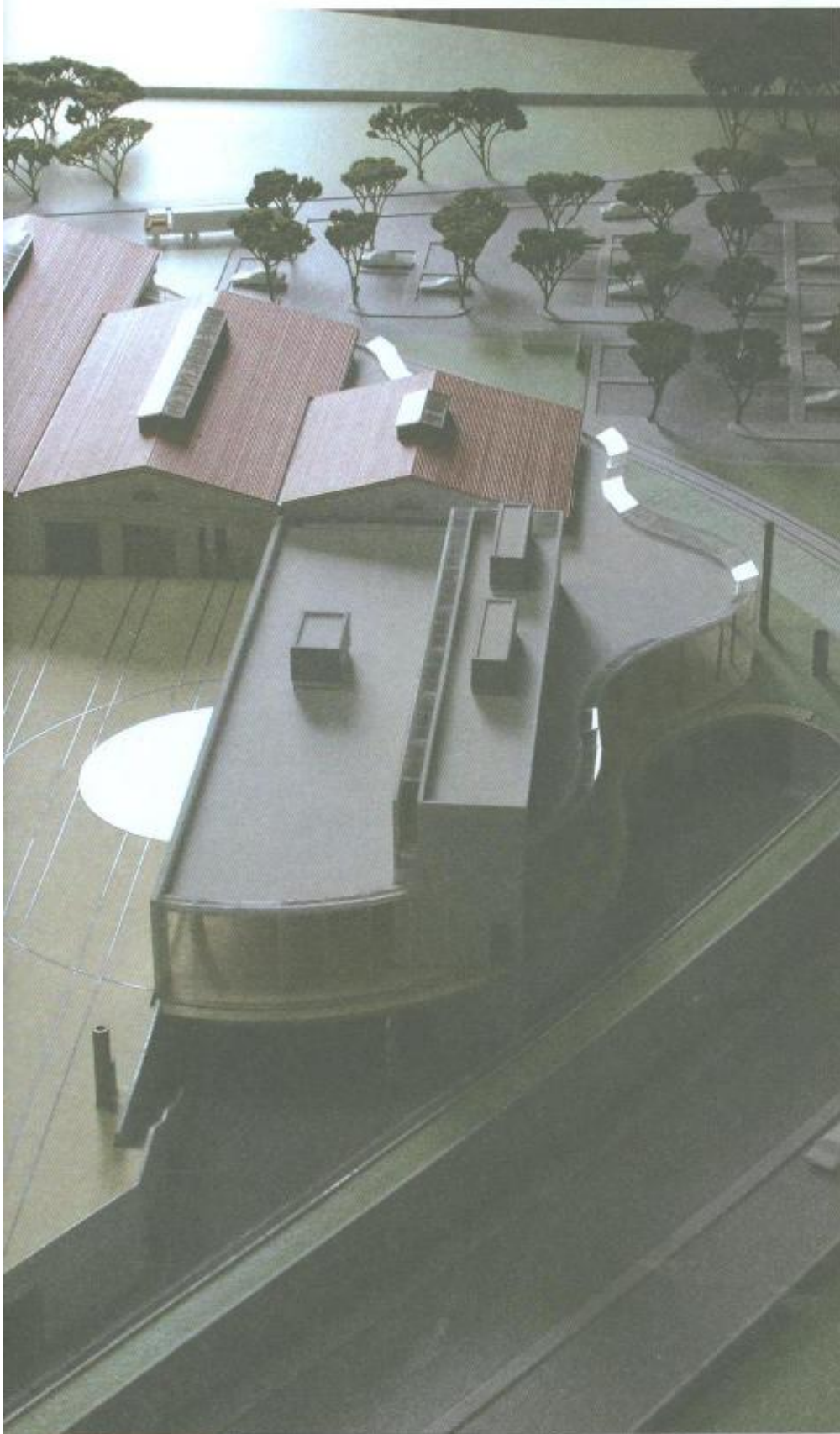
Sene 1990, Ankara kent merkezinin önemli bir alanını oluşturan, Sıhhiye'deki A.K.M. 4. Bölgesinde, Konser Salonu yapılması için karar verildi. Konu 1992'de Atatürk Kültür Merkezi, Cumhurbaşkanlığı Senfoni Orkestrası Konser Salonu ve Koro Çalışma Binaları adı ile Ulusal Mimari Proje yarışmasına çıkarıldı. Şimdi Cermodern adıyla, Ankara Çağdaş Sanatlar Müzesi ve Güzel Sanatlar Galerisine dönüştürülen Cer Atölyeleri / Tren Bakım Hangarları Yarışma alanı içinde bulunuyordu ve yıkılacağı belirtiliyor, alan içinden geçen demiryolu güzergâhının, alan içinde yer değiştireceği bilgisi veriliyordu.

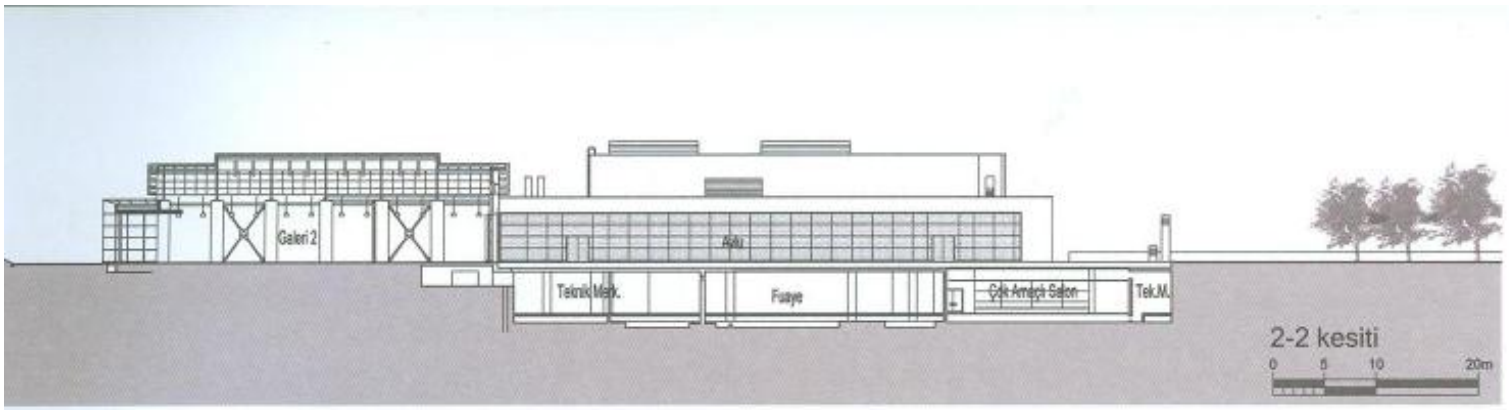
Yarışmada birinci olmuş ve yarışma sonrası Konser Salonu Projesine, Cer Atölyelerinin yıkılacağı varsayımı ile devam ederken, 1995 yılında Cer Atölyelerinin Korunması ve Çağdaş Sanatlar Müzesine dönüştürülmesine ilgili kurumlarca karar verildi. Ancak aradan geçen süreçte demiryolu güzergâhı değiştirildi ve dört birimden oluşan atölyelerin iki biriminin yarıya yakını yıkıldı.

Rölöve ve restitüsyon çalışmalarından, Cumhuriyetin ilk yıllarında (1926-1927) demiryollarının millileştirilmesi sürecinin hemen ardından Türk insanının emeği ile inşa edildiği anlaşılan, üç eşit dikdörtgen birimden oluşan özgün kitle ve onunla uyum içinde olan ikinci dönem hangar binası, mimari değeri ne olursa olsun Cumhuriyet tarihimiz açısından önemli bir "anı" değerine sahiptir. Her iki dönemde de inşa edilmiş yapılar, dönemin cephe anlayışını göstermesi, Osmanlı mimarisinden, çağdaş mimariye geçişin bazı öğelerini taşıması, Ankara'daki endüstri arkeolojisinin sınırlı örneklerinden birisi olması, konumu ve yeni işlevi nedeniyle kentsel dönüşümü sağlayabilecek niteliklere sahip olması gibi korumaya değer nitelikler göstermektedir.

Her yapıda olması gerektiği gibi, Çağdaş Sanatlar Müzesi de kendi yapıldığı dönemin tasarım ve mekân özelliklerini, yapı teknolojilerini ve çağdaş düşünceyi yansıtır. Yapılı çevrelerdeki ve

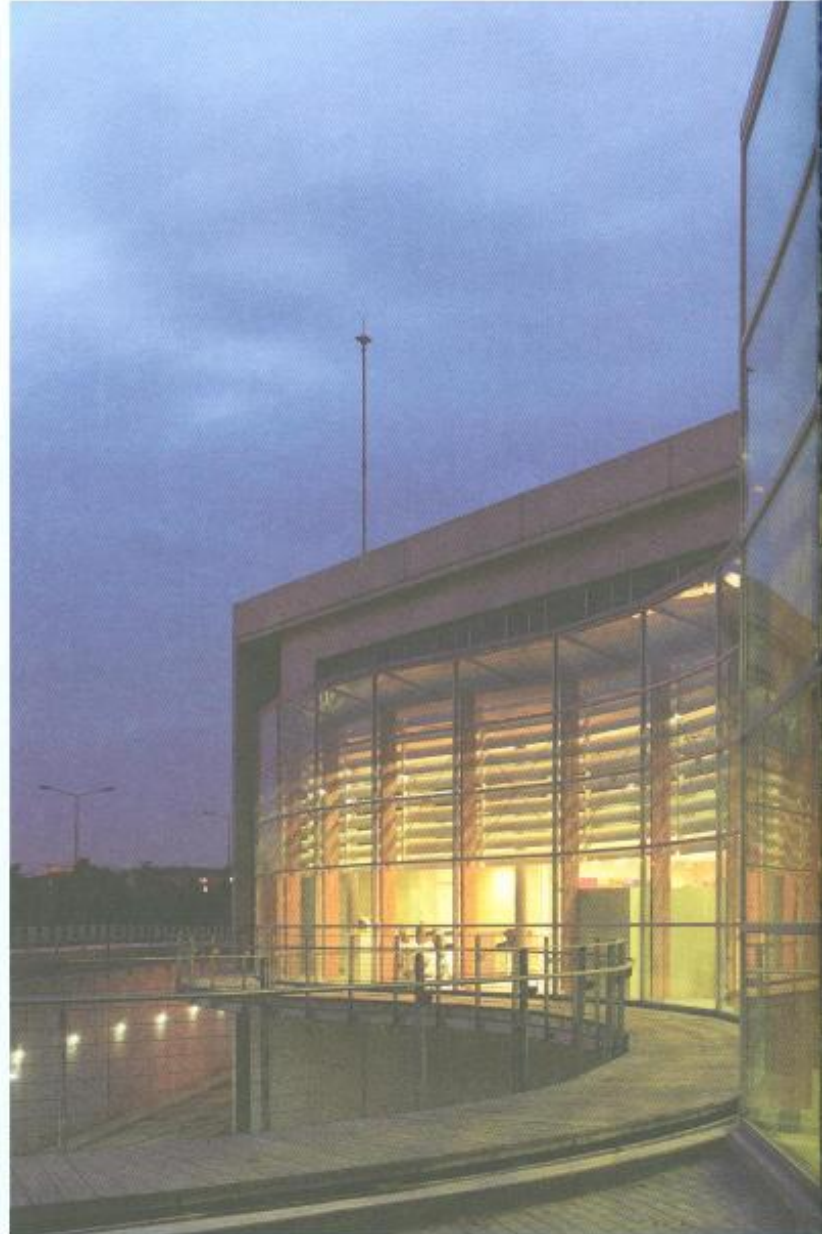


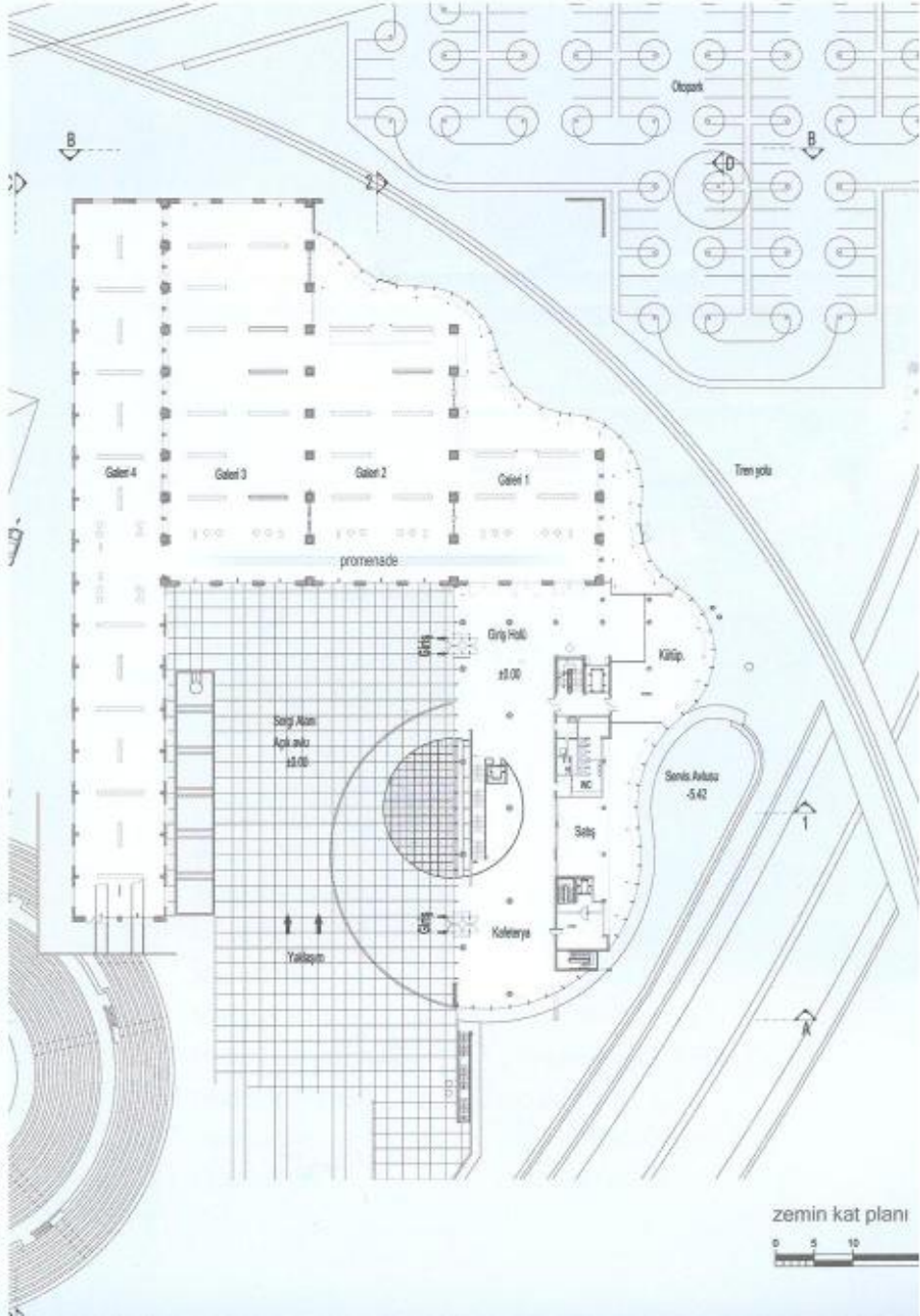
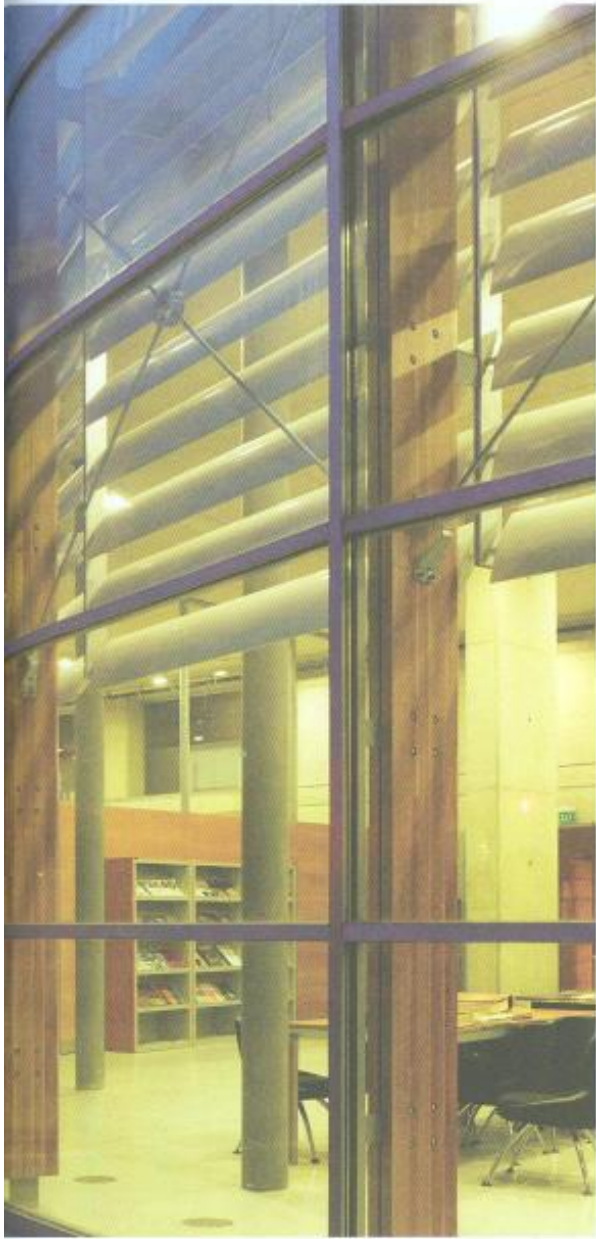
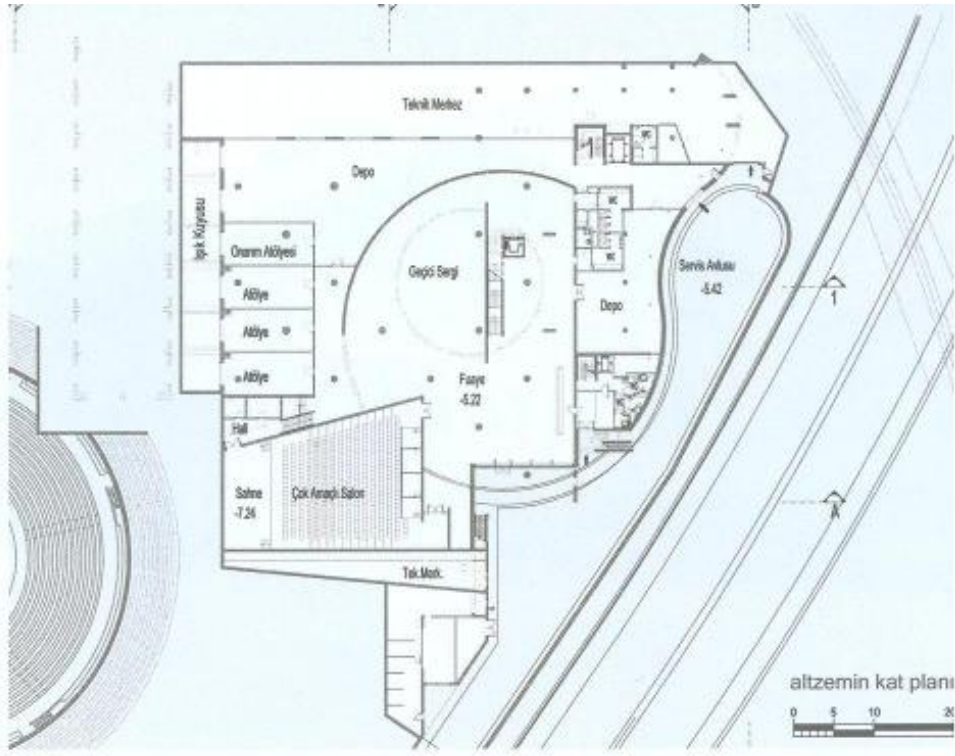


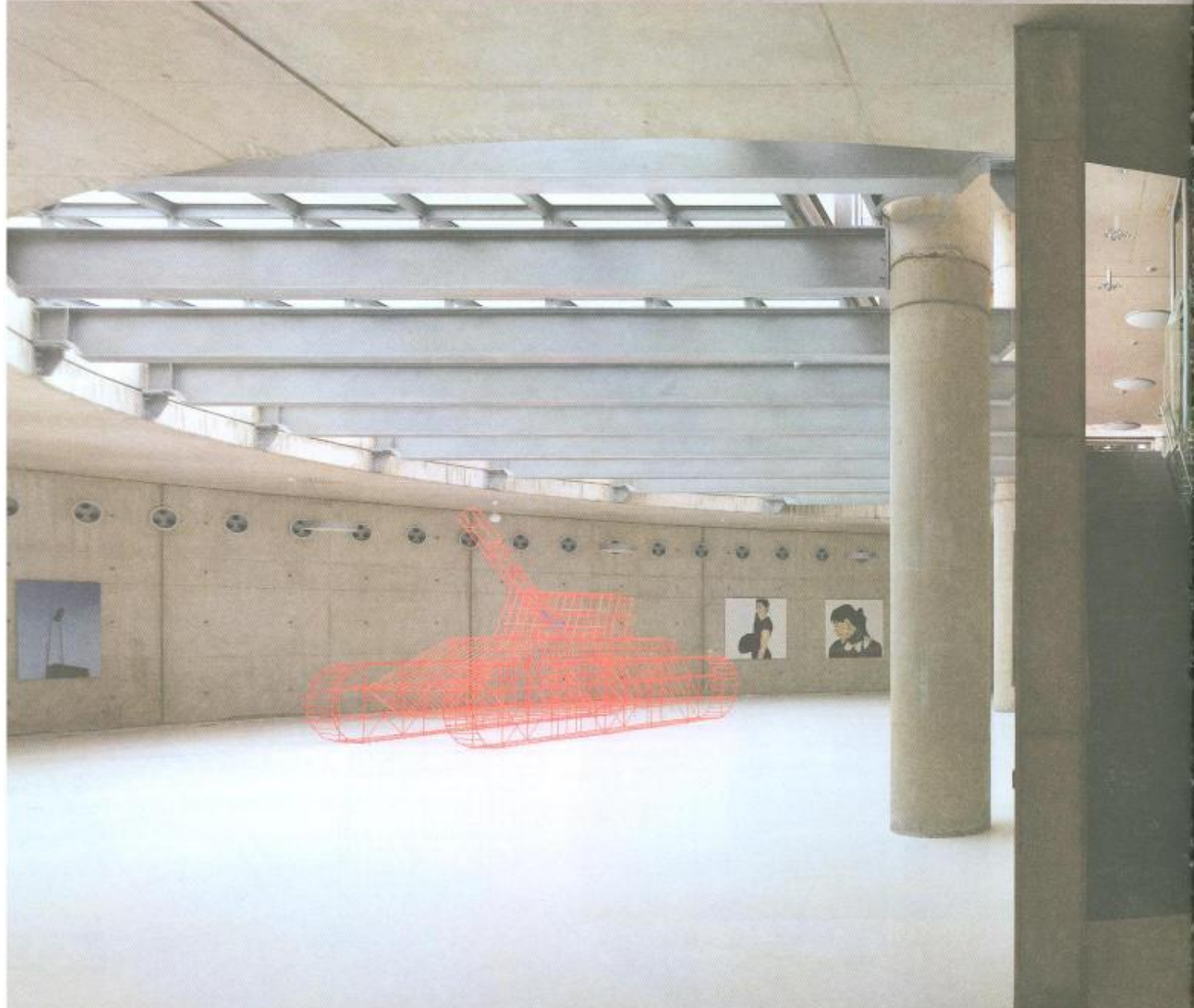


yerleşimlerdeki çeşitli yapı türleri de üretildiği dönemlerin özelliklerini taşıyan tarihsel katmanlardan oluşuyor. Yapıların içinde de aynı katmanlaşmayı izlemek olası. Eski ile yeninin birlikteliği, içinde zıtlıkları barındırır da, birbirlerine olan saygılı ve birbirleriyle barışık bir birliktelikle gerçekleşebiliyor. Eskinin kendi özünü kaybetmeden çağın gereklerine uygun işlevlendirilerek yaşama katılması, eskiyi taklit etmeden dönemini ifade etmeli. Çağdaş Sanatlar Müzesi tasarımında da bu ilkelere uyuldu. Korunan yapıların mekânsal atmosferi ve fizikî büyüklükleri müze galerileri kimliğiyle örtüştüğünden, iyileştirmeler yapılarak galeri olarak kullanıldı. Çağdaş müzelerin canlı, dinamik mekânlar olarak görülmesi, sergilemenin, oluşturulan düşünceler çerçevesinde sürekli değişimi anlayışı ile uyumlu olarak, bu galeriler, bölünmeler ile sabitlenmeden ve mekânın tümünü algılatır şekilde bırakıldı. Çağdaş gereksinimler ve işlev nedeniyle olması gerekli elemanlar mekânın aslını zedelemeyecek şekilde mekânla bütünleştirildi. İşlevin gerektirdiği teknik ekipmanlar ve yapının ayrılmaz parçaları olan tüm ekipmanlar, sergi mantığı çerçevesinde tasarlanarak kendilerini ifade etmeleri sağlandı.

Kısmen yıkılan ve yeniden yapım olanağı bulunmayan birinci dönem hangar binasının iki özgün biriminin sağlıklılaştırılması, yapının tümünün kimliğini belirleyen bir mimari tutumla ele alındı. Saydam, eğrisel duvar, bir sargı bezi gibi iki eski birimleri sararken, eklenen yapının da eski yapıyla sıkıca bağlanmasını sağladı. Eklenen yeni yapılar, eskilerle barışık birlikteliği sergilerken, dış mekânın da tanımını vurgular ve avluyu belirginleştirir.









Mal Sahibi	: T.C Kültür Bakanlığı
Tasarım, Uygulama Projesi	: Semra Uygur, Özcan Uygur
Proje Ekibi	: Ayhan Abanozcu, Güliz Erkan, Necati Seren, Ünsal Susam, Işıl Düzgün, Selen Poyraz,
Restorasyon Danışmanı	: Fuat Gökçe
Sanat Danışmanı	: Ali Artun
İnşaat Müh.	: Danyal Kubin
Makina Müh.	: Bahri Türkmen
Elektrik MÜh.	: Mehmet Yurdakul
Mesleki Kontrollük	: Semra Uygur, Özcan Uygur
Yüklenici Firma	: Baki İnşaat
Şantiye Şefi	: Servet Çokbilen
Fotoğraflar	: Cemal Emden