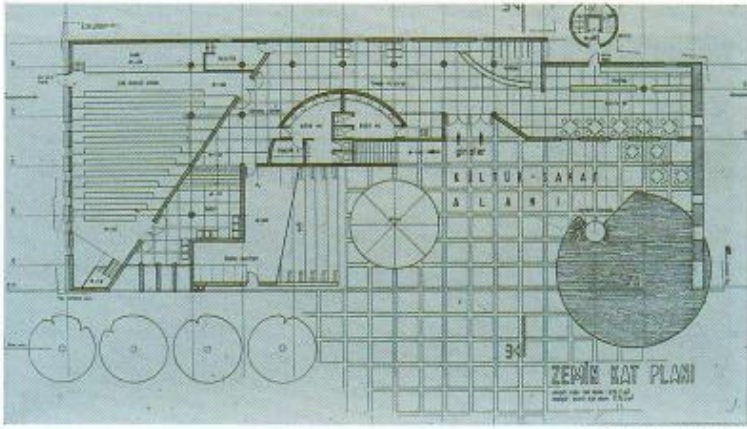
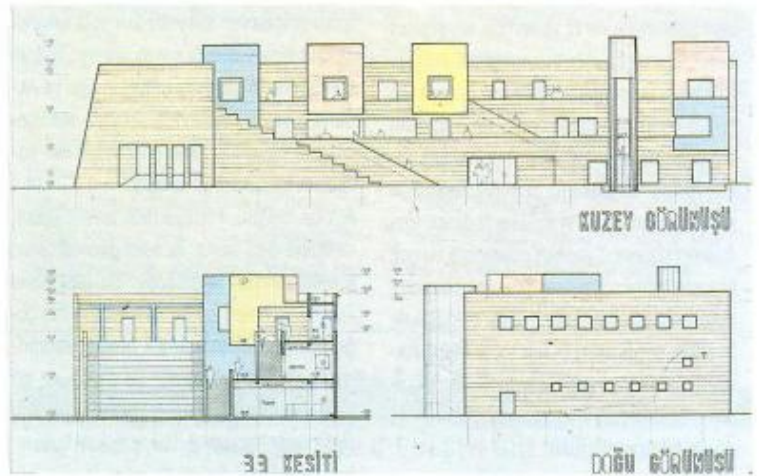




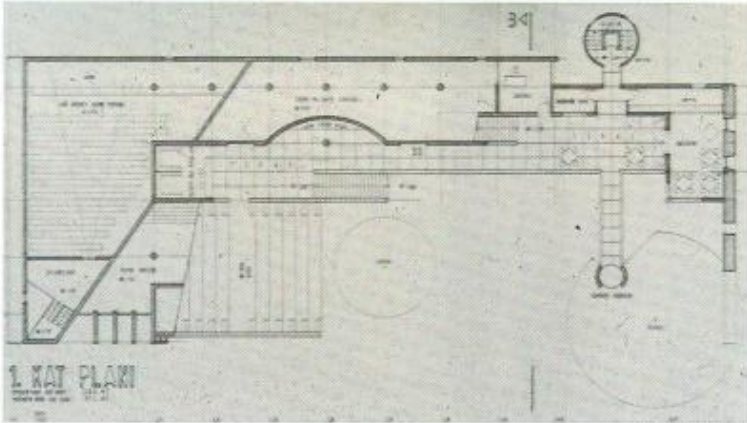
MAKET



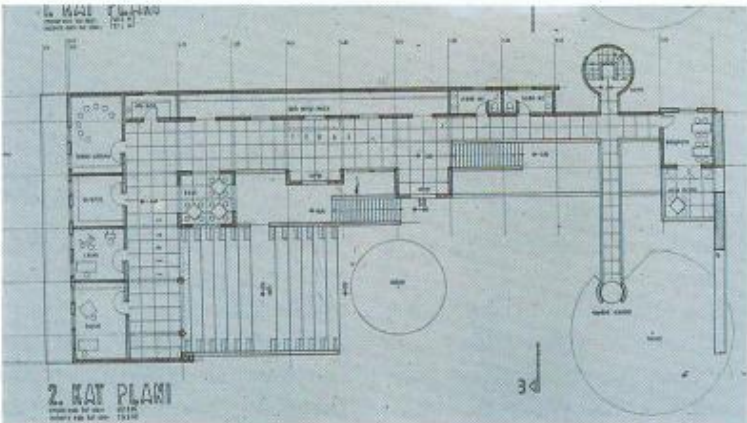
ZEMİN KAT PLANI



GÖRÜNÜŞLER



1. KAT PLANI



2. KAT PLANI

Siluetteki dağ ile deniz arasında topoğrafik oluşumu sürdürmek düşüncesine dayanan amfi yapı kurgusu yakın ve uzak çevre ile güçlü ilişkiler kuran bir sonucu ortaya çıkarmaktadır. Oluşturulan dış mekanın boyutları yapı ile ilişkileri çok yönlü kentsel aktivitelerin yapılmasına olanak vermektedir. Bu mekan esnek düzlemlerle ve geçici aktivitelerle açık potansiyele sahiptir. Yarışmaya katılan projeler arasında Fethiye kenti silüetine katkı ve katkıda bulunabilecek bir kentsel obje olma özelliğini sağlayan iki projeden biri olarak da ayrıca dikkati çekmektedir.

Tarihsel referanslarla birlikte güncel elemanları bir arada kullanılmasının yarattığı dinamizm canlı, etkili, kente bütünleşen bir kültür merkezi kimliğinin oluşması sonucunu getirmektedir. Çok amaçlı salının formu ve bütünlüğünün yetersizliği, tıp asansörün simge olmaktan öte geçerli bir işlevi olmayışı giderilebilir olumsuzluklar olarak görülmektedir. Yapının işlevlerinden ve programın ana öğelerinden kaynaklanmayan biçimde tutumu, çağdaş takti önerilerinin işlevsel karşılıkları tartışılabilir

bulunmuştur.

Bu proje oybirliği ile 2. ödüle seçilmiştir.

#### MİMARİ AÇIKLAMA RAPORU

Çağdaş Türk toplumu, Anadolu Uygarlıklarının mirası üzerinde yükselmektedir. Tüm uygarlıklar, birbirinden etkilenerek kendi çağlarının özgün ürünlerini vermişlerdir. Sanatçının, kendisinden önceki ürünleri özümseyerek, çağının ürünü vermesinin ahlaki bir sorumluluk, görev olduğu düşüncesi ve evrensel bir gramer ile yapının tasarlanması ve bu yapının Anadolu Uygarlığı ürünleri ile çelişmeyen, özgün, Fethiyede, ki yapılaşmaya örnek olacak, yönlendirecek nitelikte olması ulaşmaya çalıştığımız hedefler idi. Bu hedefe ulaşırken kullandığımız, monoton olmayan net geometri, birimlerden meydana gelen bütünün kompozisyonu, merdivenler, sürprizli mekanlar ve almaşık duvarla, yapının özgünlüğünden ödün vermeden, Güneybatı Anadolu, Selçuklu ve Osmanlı mimarisine anısal göndermeler yapılmaktadır. Traverten almaşık duvarla, elde edilen sade ve soylu görünüm renkli birimler ile çoşkulandırılmaktadır.